

PLANES DE PENSIONES DEL SISTEMA INDIVIDUAL 30 DE SEPTIEMBRE 2022

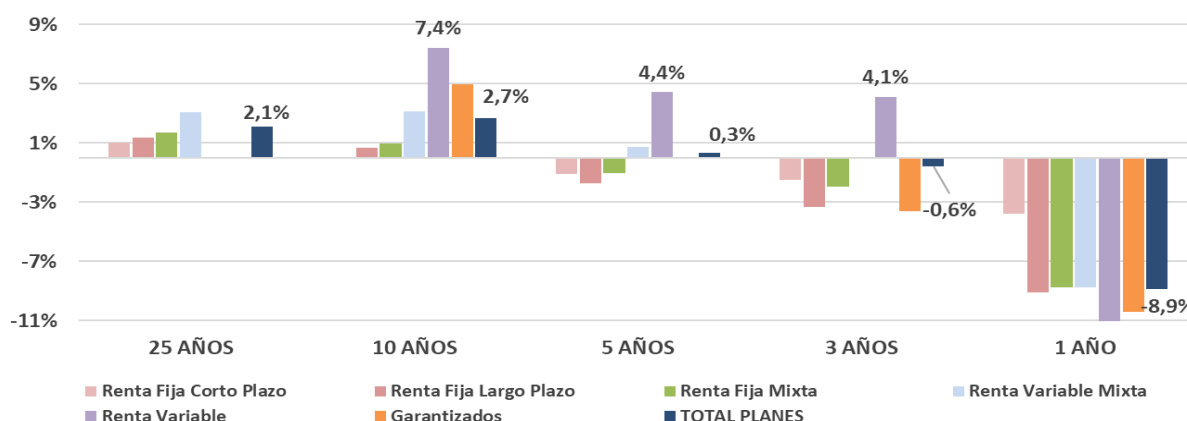
- El patrimonio de los Planes de Pensiones Individuales se situó en septiembre en 79.269 millones de euros

El comportamiento negativo de los mercados, tanto de renta variable como de renta fija, provocó un nuevo ajuste del patrimonio acumulado de los Planes de Pensiones Individuales. En septiembre, el **patrimonio de los Planes de Pensiones del Sistema Individual se situó a finales de mes en 79.269 millones de euros**, 3.037 millones de euros menos que el mes anterior.

A pesar de la continuidad de los rendimientos negativos generados por las turbulencias presentes en los mercados financieros en el conjunto del año, las rentabilidades en el medio-largo plazo de esta opción de ahorro con horizonte temporal a muy largo plazo, continuaron presentándose positivas. Por ejemplo, a 26 años, los Planes de Pensiones registran una rentabilidad media anual (neta de gastos) del 2,5% y, en el medio plazo (10 y 15 años), presentan una rentabilidad del 2,7% y 1,3% respectivamente.

Rentabilidades medias anuales ponderadas (%). NETAS de gastos y comisiones								
SISTEMA INDIVIDUAL	26 AÑOS	25 AÑOS	20 AÑOS	15 AÑOS	10 AÑOS	5 AÑOS	3 AÑOS	1 AÑO
Renta Fija Corto Plazo	0,9%	1,0%	0,7%	0,4%	-0,1%	-1,1%	-1,5%	-3,8%
Renta Fija Largo Plazo	1,8%	1,4%	1,2%	1,2%	0,7%	-1,7%	-3,3%	-9,1%
Renta Fija Mixta	2,1%	1,7%	1,5%	0,5%	1,0%	-1,0%	-2,0%	-8,8%
Renta Variable Mixta	3,6%	3,1%	3,3%	1,5%	3,1%	0,8%	0,0%	-8,8%
Renta Variable			5,3%	3,2%	7,4%	4,4%	4,1%	-11,1%
Garantizados				1,9%	4,9%	0,0%	-3,6%	-10,4%
TOTAL PLANES	2,5%	2,1%	2,6%	1,3%	2,7%	0,3%	-0,6%	-8,9%

Rentabilidades anuales a distintos plazos. Planes Individuales



El volumen estimado de **APORTACIONES Y PRESTACIONES** en septiembre de 2022 serían: aportaciones de 127 millones de euros y prestaciones de 175 millones, con lo que el volumen de **prestaciones netas del mes alcanzaría los 48 millones de euros**. El volumen acumulado hasta septiembre de aportaciones a Planes Individuales se sitúa en los 1.308 millones de euros (16,8% menos que en mismo período del año anterior) derivado de la reducción del límite de aportación desde los 2.000 euros del año anterior a los 1.500 euros de 2022.

En la elaboración de esta estadística se incluye una **muestra de 862 Planes de Pensiones del Sistema Individual y 7,42 millones de cuentas de partícipes**.